



Semplifica il trattamento delle II Classi con D-bar

D-bar è un dispositivo ortodontico ad **adesione diretta** per fornire una soluzione di trattamento delle II Classi di dentatura primaria, permanente o mista.

D-bar è progettato per **ottimizzare la relazione molare** minimizzando la sovra estrusione canina, con un design altamente estetico per un migliore comfort e tempi di trattamento ridotti.

D-bar ha un **design universale** per il lato destro e sinistro.

D-bar è formato da **due componenti** tra di loro separati, che devono essere assemblati dall'odontoiatra al momento del posizionamento o attraverso una procedura di indirect bonding.



Scansiona il QR Code e richiedi maggiori informazioni su D-bar.

D-bar

Sia Orthodontic Manufacturer srl
Zona Industriale snc
81050 - Rocca D'Evandro (CE) - Italy

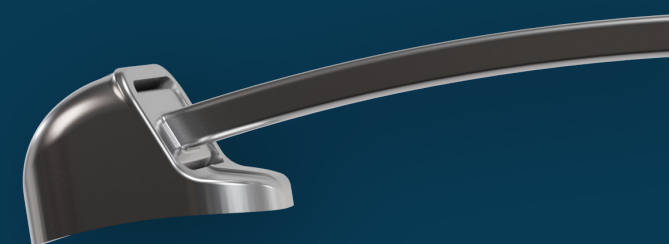
Distribuito da:

PRIMALUX Ortodonzia S.r.l.

☎ 011 773 2551

✉ ordini@primalux.it

🌐 www.primalux.it



D-bar

Dispositivo per la correzione delle II Classi



SIA
ORTHODONTIC
MANUFACTURER

Distalizzazione

Progettato per promuovere l'ottimizzazione della relazione intermascellare

Digitale

Progettato per essere utilizzato in combinazione con il sistema di indirect bonding e quindi inserito nel workflow digitale

Discreto

Compatibile per un uso combinato con gli allineatori trasparenti **i-liner**

Durata

Ideale per ridurre la durata del trattamento ortodontico

D-bar



PACKAGING

D-bar è disponibile in confezioni singole e in set.

Le confezioni singole contengono 2 barre universali della stessa misura, 2 supporti molare ed 1 misurino.

Il set contiene 24 barre universali (2 per misura), 24 supporti molare, uno strumento per il posizionamento e 24 misurini.



REF.	DESCRIZIONE	CONTENUTO
B30-DB16	D-bar - misura 16	
B30-DB17	D-bar - misura 17	
B30-DB18	D-bar - misura 18	
B30-DB19	D-bar - misura 19	
B30-DB20	D-bar - misura 20	
B30-DB21	D-bar - misura 21	2 Barre
B30-DB22	D-bar - misura 22	2 Supporti Molare
B30-DB23	D-bar - misura 23	1 Misurino
B30-DB24	D-bar - misura 24	
B30-DB25	D-bar - misura 25	
B30-DB26	D-bar - misura 26	
B30-DB27	D-bar - misura 27	
B30-DB T	D-bar - supporto molare	2 Supporti Molare
B30-DB K	D-bar - Set	24 Barre (2 per misura) 24 Supporti Molare 24 Misurini 1 Tweezer

CARATTERISTICHE

PRECISIONE

Riduzione dei gradi di libertà della connessione per impedire movimenti involontari canino-molare

VERSATILITÀ

Progettato per essere utilizzato indifferentemente sul lato sinistro o destro

EFFICACIA

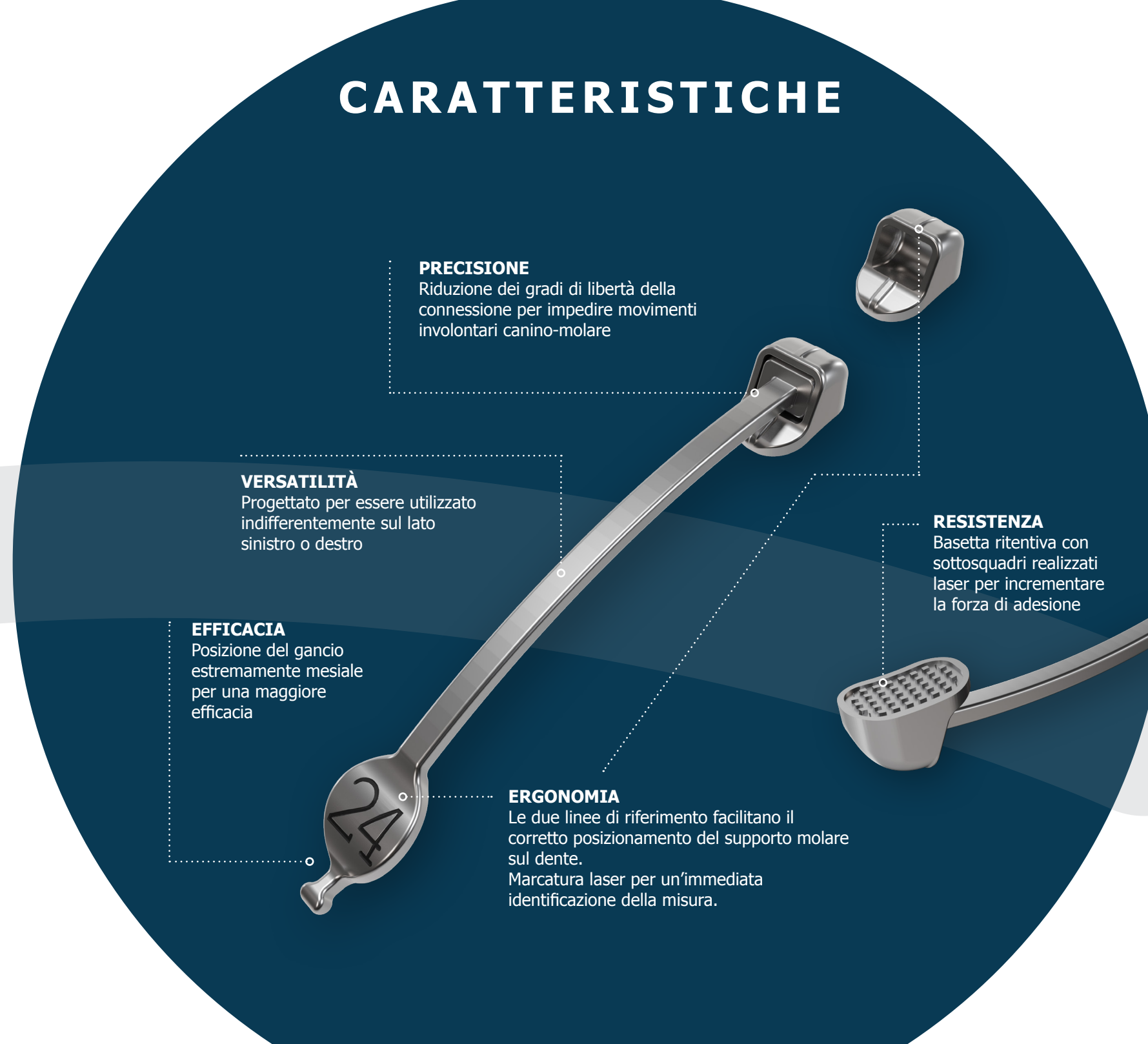
Posizione del gancio estremamente mesiale per una maggiore efficacia

ERGONOMIA

Le due linee di riferimento facilitano il corretto posizionamento del supporto molare sul dente. Marcatura laser per un'immediata identificazione della misura.

RESISTENZA

Basetta ritentiva con sottosquadri realizzati laser per incrementare la forza di adesione



QUANDO SI UTILIZZA

D-bar è un dispositivo che offre una soluzione rapida ed efficace per le malocclusioni di II Classe, in pazienti con dentatura primaria, permanente o mista. Preferibilmente utilizzato all'inizio del trattamento per la distalizzazione dei molari e dei premolari.

D-bar può essere utilizzato **da solo o in combinazione con altri dispositivi** disponibili in commercio quali allineatori, attacchi o altri dispositivi di ortodonzia fissa.

Posizionato sull'arcata inferiore, D-bar aiuta anche nel trattamento delle III Classi.

VANTAGGI

Controllo dei movimenti del blocco canino-molare.

Per una maggiore efficacia del trattamento, il sistema di interconnessione è stato progettato in maniera da creare un sistema di vincoli che minimizzano i movimenti del canino indipendenti da quelli del molare e quei movimenti inter-arcata indesiderati.

Elevata efficacia. La particolare posizione del gancio, sul lato mesiale del canino incrementa l'efficacia del dispositivo aumentando le forze orizzontali rispetto a quelle verticali di estrusione.

Facile posizionamento. Le linee di posizionamento mesio-distale e occluso-gingivale del supporto molare ne facilitano il corretto posizionamento sul dente.

Riduzione dei tempi di trattamento. L'utilizzo di D-bar promuove il miglioramento della relazione molare rendendo più rapide le successive fasi del trattamento ortodontico.

Elevato comfort. Il design arrotondato ed il basso profilo aumentano il comfort e la collaborazione del paziente nel corso del trattamento.

QUANDO

COME

CARATTERISTICHE

D-bar è universale, ed è **composto da due componenti**, un supporto molare ed una barra, forniti non assemblati.

In caso di necessità, è **possibile sostituire facilmente solo la barra** o, se le condizioni cliniche lo richiedono, cambiarne la misura in corso di terapia. Questa caratteristica rende flessibile l'utilizzo di D-bar, riducendo e semplificando l'inventario della clinica.

D-bar **può essere anche integrato nel work-flow digitale** e applicato con la procedura di indirect bonding; l'utilizzo di due componenti separati infatti, rende possibile l'integrazione del dispositivo in mascherine o Jig di trasferimento.

D-bar è **realizzato integralmente con tecnologia MIM in acciaio 17-4**. La basetta ritentiva è realizzata con un sistema laser ad alta frequenza, per un'elevata resistenza al distacco. È possibile adoperare qualsiasi adesivo ortodontico in commercio.

D-bar è **disponibile in dodici misure**, dalla misura 16 alla 27, con incrementi di un millimetro. L'identificazione della misura è facile ed immediata grazie alla marcatura laser.

COME SI UTILIZZA

Una volta selezionata, con l'ausilio del misurino, la **misura della D-bar più adatta**, **incollare il supporto molare** sul molare superiore (o se del caso sul premolare).

Inserire la barra nel supporto molare fino a **completa scomparsa dell'estremità tonda**, quindi procedere ad incollare l'altra estremità sul canino (o se del caso sul premolare). Sul molare o premolare inferiore **incollare un ausiliario** (tubo o bottone linguale) e con un elastico intra-orale **connettere il gancio** del lato mesiale della barra all'ausiliario.

È possibile rimuovere D-bar dopo che la Classe II è stata risolta.

Si raccomanda di consultare sempre le istruzioni accluse al prodotto.

